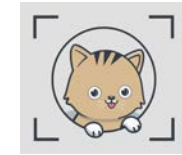


# Aufbauanleitung



*hier auch  
als Video*

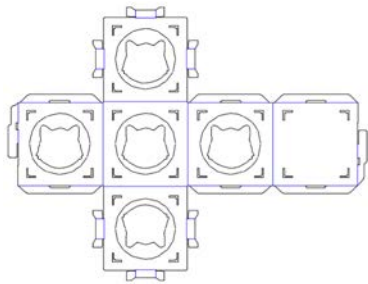


# KittyPits

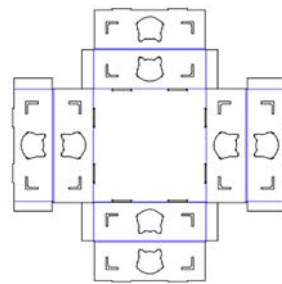
*Katzen lieben Kartons!*

## Set Chill

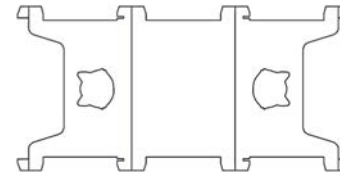
4x Würfel



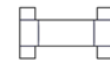
1x Körbchen



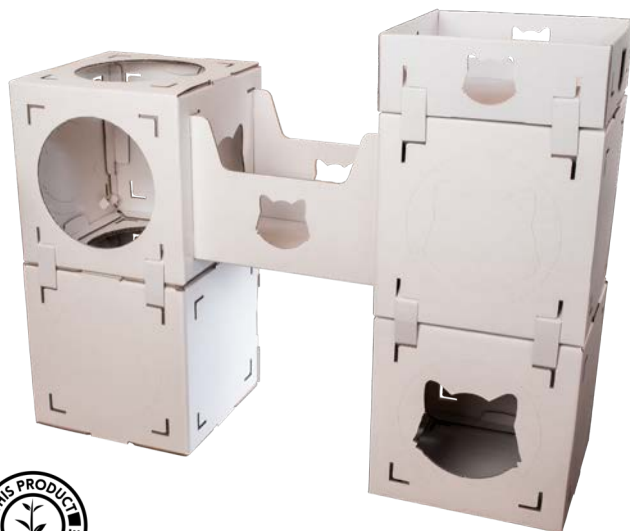
1x Brücke



18x Verbinder



8x Klemme



### Informationen:

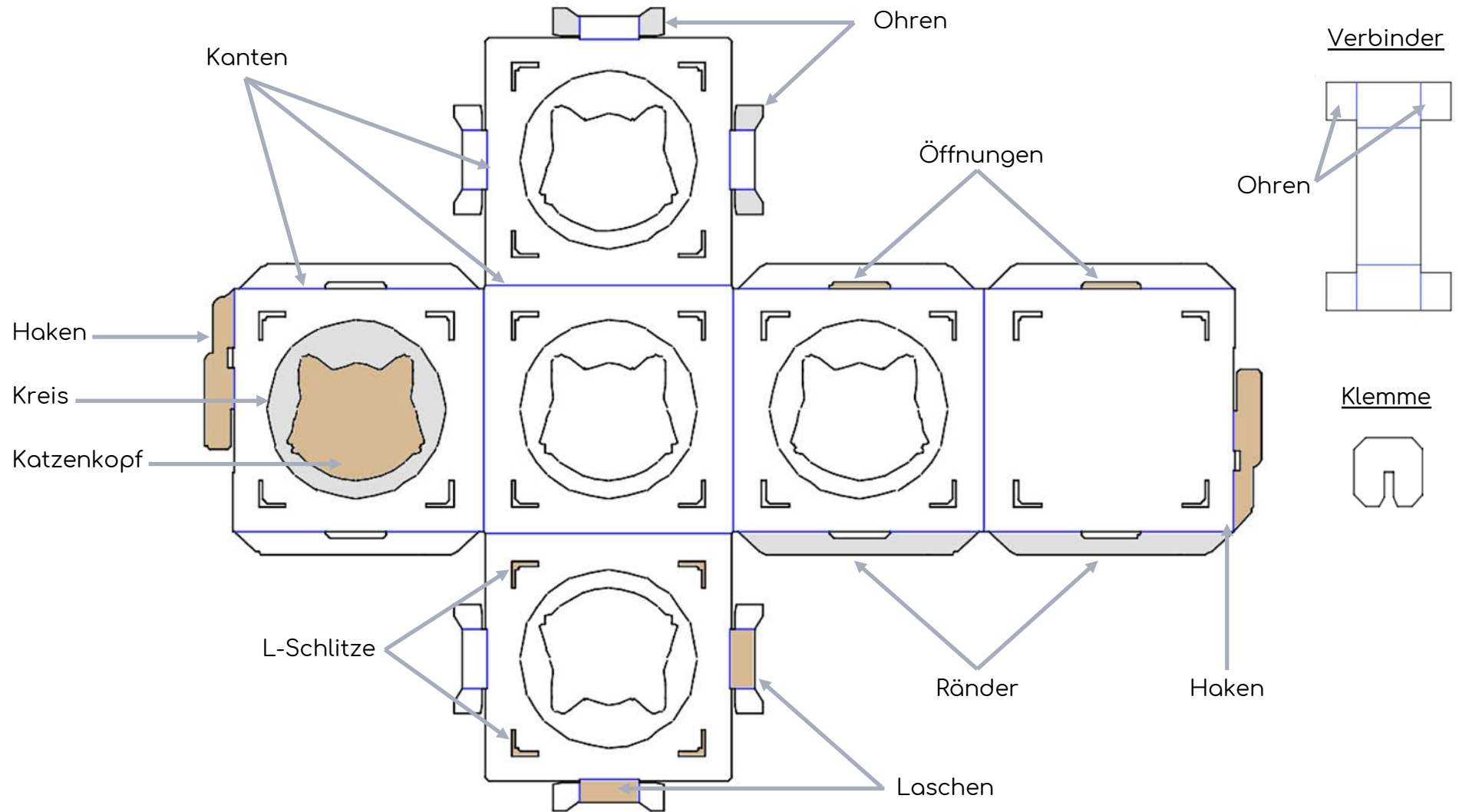
- o Lass deine Katze gerne beim Aufbau mithelfen ☺
- o Für kleine und mittelgroße Katzen mit einem Gewicht bis maximal 8 kg
- o Kein zusätzliches Werkzeug benötigt
- o Ausschließlich auf ebenem und festem Boden aufstellen
- o Nicht am Boden oder an der Wand befestigen
- o Zur Reinigung Handstaubsauger oder trockenes Tuch verwenden

### Wichtige Hinweise:

- o Aus Sicherheitsgründen nicht zu hoch bauen (Empfehlung: maximal 4 Kartons)
- o Das Loch auf der Oberseite eines Kartons sollte immer vollständig ausgedrückt sein
- o Alternativ Würfel so drehen, dass die vollständig geschlossene Seite oben ist
- o Eine angestanzte, aber noch verschlossene Seite niemals nach oben ausrichten
- o Ausgedrückte Teile lassen sich nicht wieder befestigen
- o Vor Feuchtigkeit schützen! Betroffene Teile bei Feuchtigkeit umgehend entsorgen



# Beschreibung Würfel



## Aufbau Würfel



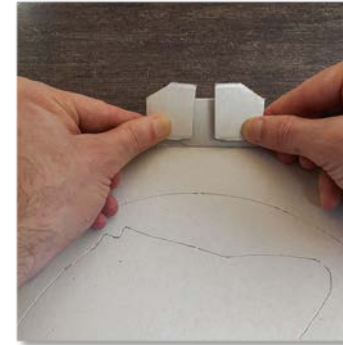
**Schritt 1**  
Breite den ungefalteten Karton aus und knicke alle Kanten fest nach innen, um sie zu lockern.



**Schritt 2**  
Drücke alle L-Schlitzte mit den Fingern aus.



**Schritt 3**  
Hake die beiden Enden des Würfels ineinander. Die Haken müssen dabei in einem 90°-Winkel aufgestellt und nach innen geklappt werden.



**Schritt 4**  
Stelle die Laschen in einen 90°-Winkel, knicke die Ohren in die Mitte und halte sie mit den Fingern zusammen.



**Schritt 5**  
Knicke alle Ränder in einen 90°-Winkel nach innen und stecke die Laschen durch die Öffnungen. Baue so auch alle weiteren Kartons auf.

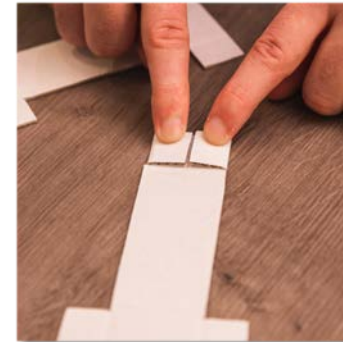
## Verbindung mehrerer Kartons

### Hinweise:

- Verbinder stets von außen anbringen
- Verbinder sind nicht überall nötig, sondern an gegenüberliegenden Seiten in der Regel ausreichend
- Nur einen Verbinder je L-Schlitz, in Ausnahmefällen (z.B. bei Befestigung einer Brücke) maximal zwei Verbinder je Schlitz
- Für optimale Stabilität klappe die Ohren der Laschen und Verbinder im Inneren der Kartons wieder aus
- Kartons können durch Zusammenklappen der Ohren immer wieder voneinander getrennt und neu verbunden werden
- Katzen gegebenenfalls mit Spielzeug oder Katzenminze in den Karton locken (nicht im Lieferumfang enthalten)
- Optional: Kartons mit Buntstiften oder Acrylfarben bemalen



**Schritt 1**  
Entscheide, wie du die Kartons aufstellen und welche Seiten du öffnen möchtest. Drücke dazu auf zwei gegenüberliegende Punkte.



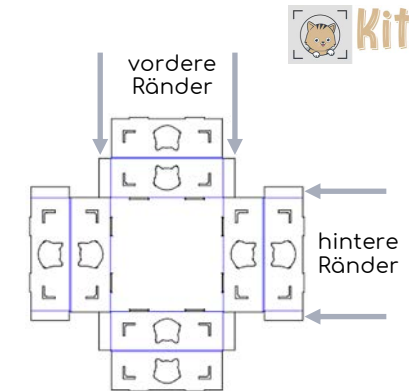
**Schritt 2**  
Nimm einen Verbinder, klappe auf jeder Seite die Ohren in die Mitte und halte sie mit dem Finger zusammen.



**Schritt 3**  
Stelle zwei Kartons exakt neben- oder übereinander und stecke den Verbinder von außen durch den L-Schlitz beider Kartons.

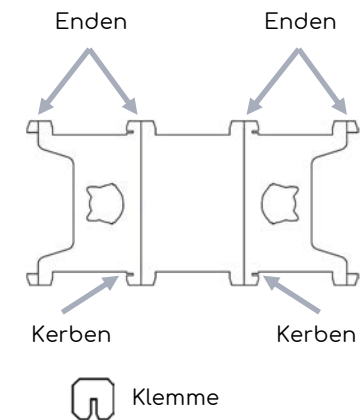
## Aufbau Körbchen

- Schritt 1 Breite den ungefalteten Karton aus und knicke alle Kanten fest nach innen, um sie zu lockern.
- Schritt 2 Drücke alle L-Schlitzte und Katzenköpfe mit den Fingern durch.
- Schritt 3 Knicke die vorderen Ränder in einen 90°-Winkel nach innen und die hinteren Ränder nach außen.
- Schritt 4 Stelle die beiden Seiten mit den nach innen gefalteten vorderen Rändern im 90°-Winkel auf, aber klappe den hinteren Teil noch nicht um.
- Schritt 5 Stelle die beiden Seiten mit den nach außen gefalteten hinteren Rändern im 90°-Winkel auf, klappe die obere Hälfte nach innen und stecke die Laschen in die Öffnungen.
- Schritt 6 Klappe die beiden übrigen Seiten nach innen, sodass keine Ränder mehr zu sehen sind und stecke die Laschen in die Öffnungen.



## Aufbau Brücke (Empfehlung: 2 Personen)

- Schritt 1 Breite den ungefalteten Karton aus und knicke alle Kanten fest nach innen, um sie zu lockern.
- Schritt 2 Drücke alle Katzenköpfe mit den Fingern durch.
- Schritt 3 Falte die Enden der Brücke in einen 90°-Winkel.
- Schritt 4 Schiebe die Brücke mit den Enden voraus exakt in die 4 L-Schlitzte des Würfels.  
Die Enden müssen vollständig durchgeschoben werden, sodass die Kerben innen sichtbar sind.
- Schritt 5 Stecke die Klemmen zur Sicherung im Inneren des Würfels fest über die vorgesehenen Kerben.  
Wichtig: Fest reinstecken, damit Katzen sie nicht herauslösen können.
- Abbau Zum Trennen der Kartons einfach die Klemmen wieder herausnehmen, die Enden in einen 90°-Winkel falten und die Kartons auseinander ziehen.



## Unendlich viele Kombinationen!

Erweitere dein Katzenhaus mit dem Set Explore.  
Es enthält 4 Würfel, 1 Rampe und 1 Tunnel.  
Jetzt erhältlich bei Futterfreund und auf [www.futterfreund.de](http://www.futterfreund.de)